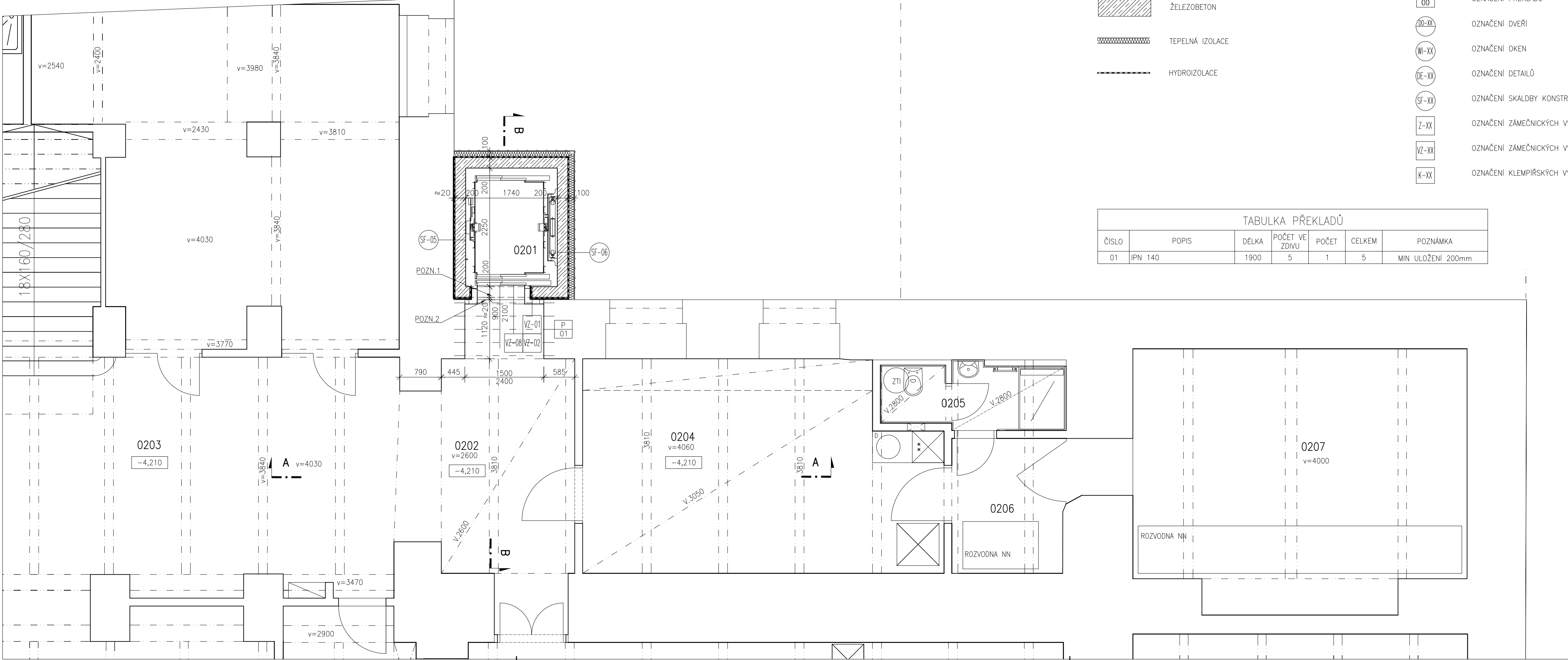


FFUK – REVITALIZACE PARTERU  
PŮDORYS 2.PP – NAVRHOVANÝ STAV



LEGENDA HMOT:

- STÁVAJÍCÍ KONSTRUKCE
- ŽELEZOBETON
- TEPELNÁ IZOLACE
- HYDROIZOLACE

LEGENDA OZNAČENÍ:

- 0200 ČÍSLO MÍSTNOSTI
- P 00 OZNAČENÍ PŘEKLADU
- 00-XX OZNAČENÍ DVEŘÍ
- WI-XX OZNAČENÍ OKEN
- DE-XX OZNAČENÍ DETAILŮ
- SF-XX OZNAČENÍ SKALDBY KONSTRUKCÍ
- Z-XX OZNAČENÍ ZÁMEČNICKÝCH VÝROBKŮ
- VZ-XX OZNAČENÍ ZÁMEČNICKÝCH VÝR. VÝTAHU
- K-XX OZNAČENÍ KLEMPÍŘSKÝCH VÝROBKŮ

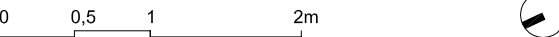
TABULKA PŘEKLADŮ

ČÍSLO	POPIS	DĚLKA	POČET VE ZDIVU	POČET	CELKEM	POZNÁMKA
01	IPN 140	1900	5	1	5	MIN ULOŽENÍ 200mm

TABULKA MÍSTNOSTÍ						
OZNAČ.	NÁZEV MÍSTNOSTI	PLOCHA [m²]	PODLAHA	STĚNY	STROPY	POZNÁMKA
0201	VÝTAHOVÁ ŠACHTA	3,91	PROTIPRAŠNÝ NÁTĚR	PROTIPRAŠNÝ NÁTĚR	–	–
0202	MANIPULAČNÍ KORIDOR	15,90	KERAMICKÁ DLAŽBA	OMÍTKA + MALBA	PODHLÉD SDK	LOKÁLNĚ VYSRAVENO, VYMALOVÁNO
0203	CHODBA	–	–	–	–	NENÍ PŘEDMĚTEM REKONSTRUKCE
0204	DÍLNA	–	–	–	–	NENÍ PŘEDMĚTEM REKONSTRUKCE
0205	SOCIÁLNÍ ZÁZEMÍ	–	–	–	–	NENÍ PŘEDMĚTEM REKONSTRUKCE
0206	ROZVODNA NN	–	–	–	–	NENÍ PŘEDMĚTEM REKONSTRUKCE
0207	ROZVODNA NN	–	–	–	–	NENÍ PŘEDMĚTEM REKONSTRUKCE

POZNÁMKY:

- TATO DOKUMENTACE NENAHRAZUJE DÍLENSKOU DOKUMENTACI, DÍLENSKOU DOKUMENTACI PŘEDLOŽÍ DODAVATEL STAVBY ARCHITEKTOVI A KE SCHVÁLENÍ, SOUČÁSTÍ JSOU VZORKY MATERIÁLŮ, VČETNĚ POVRCHOVÝCH ÚPRAV.
- VEŠKERÉ KÓTY JSOU ORIENTAČNÍ, PŘED VÝROBOU A MONTÁŽÍ JE NUTNÉ ROZMĚRY OVĚŘIT NA STAVBĚ.
- UVEDENÉ VÝROBKY A MATERIÁLY JSOU POUZE REFERENČNÍ.
- V PŘÍPADĚ NESROVNALOSTI MEZI JEDNOTLIVÝMI ČÁSTMI DOKUMENTACE PLATÍ:
  - a. VÝKRESY DETAILNĚJŠÍHO MĚŘÍTKA MAJÍ PŘEDNOST PŘED VÝKRESY MENŠÍHO MĚŘÍTKA
  - b. TEXTOVÁ URČENÍ MAJÍ PŘEDNOST PŘED VÝKRESY
- 1. KERAMICKÁ DLAŽBA MUSÍ ODPOVÍDAT STÁVAJÍCÍ V MÍSTNOSTI 0201, DLAŽBU MUSÍ ODSOUHLASIT ARCHITEKT
- 2. DILATAČNÍ LIŠTA – NEREZ, PROVEDENÍ MUSÍ SCHVÁLIT ARCHITEKT



REVITALIZACE PARTERU  
HLAVNÍ BUDOVY FFUK  
VÝTAH PRO BEZBARIÉROVÉ  
PROPOJENÍ BUDOVY

Místo stavby:	Náměstí Jana Palacha 2 116 38, Praha 1
Investor:	Univerzita Karlova Filozofická fakulta Náměstí Jana Palacha 2 116 38, Praha 1 IČ: 002 162 08
Kontaktní osoba:	Ing. Jan Pospíchal

Stupeň PD: **DZS**

Architekt: GL Architekti s.r.o.  
Bělohorská 21  
150 00, Praha 5

Část: F1.1. ARCHITEKTONICKÉ A STAVEBNÉ TECHNICKÉ ŘEŠENÍ

Výkres: PŮDORYS 2.PP - NAVRHOVANÝ STAV

Měřítko: 1:50 Datum: 11/2013

Paré: Výkres č.: .098